



www.julienbeaudoin.com

Instructions d'assemblage de votre plateforme Reflexx *Instructions for Assembling Your Reflexx Platform*

FÉLICITATIONS! Vous venez d'acheter un produit de qualité fait au Canada avec fierté.
Merci. Maintenant, à l'assemblage! C'est très facile.

CONGRATULATIONS! You have purchased a quality product proudly made in Canada.
Thank you. Now, let's assemble your new bed. It is really easy to do.

Quincaillerie incluse

5 pattes (6 si format Deux places et Grand deux places)

AVEC UNE TÊTE DE LIT BEAUDOIN

Dans la boîte de la tête de lit

4 boulons ¼ - 2 ½ po

4 rondelles ¼ po

Dans la boîte des plaques d'assemblage

« Plaques vendues séparément »

2 plaques d'assemblage

8 boulons de carrosserie ¼-2 ½ po.

8 écrous ¼ po.

Hardware Included

5 legs (6 if Full or Queen size bed)

WITH A BEAUDOIN HEADBOARD

In the headboard box

4 bolts ¼ - 2 ½"

4 washers ¼ "

In the assembly plate box

"Plates sold separately"

2 assembly plates

8 carriage bolts ¼-2 ½ "

8 nuts ¼"



1

Déballiez les composantes. Déposez la base Reflexx face au sol.
Unwrap the components. Lay down Reflexx bed frame face to the ground.

2

Vissez fermement les 5 pattes sur les plaques de métal. Afin de protéger le plancher, il est recommandé de coller sous les pattes, les patins de feutre inclus. 6 pattes de bois si format Grand lit ou Très grand lit.

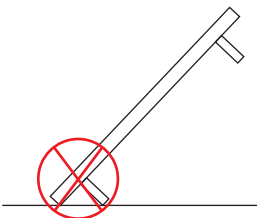
Tightly screw 5 legs on the metal plates. To protect the floor, it is recommended to install the felt pads included under the legs. 6 wooden legs if Full or Queen size bed.

Si vous avez des tiroirs, vous trouverez les instructions d'assemblage dans la boîte des tiroirs.

If you have drawers, you will find the assembling instructions in the drawer box.

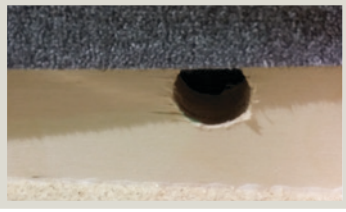
Si vous n'avez pas de tiroirs, retournez la base Reflexx sur ses pattes. Il est recommandé d'être deux personnes et de ne pas mettre de poids sur les pattes lors du revirement.

If you don't have drawers, turn the Reflexx bed frame over on its legs. We recommend that 2 people flip the Reflexx to avoid putting strain on the legs at an odd angle.



IMPORTANT - Si vous avez des tiroirs, il faut les installer avant la tête de lit.

IMPORTANT - *If you order a drawer kit, you must install it before installing the headboard.*

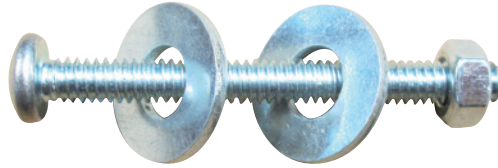


Si vous avez 2 plateformes Reflexx 30"XL ou 39"XL

If you have a Split Queen (30"XL) or Split King (39"XL) Size Reflexx platform

Placer les deux plateformes ensemble de manière à ce que les trous sur le côtés à la tête et au pied soient alignés. Au pied, vous devrez percer le tissu afin d'accéder au trou. Utilisez les boulons ¼ x 2 ½ po. pour fixer les deux bases ensemble en mettant une rondelle de chaque côté. Vissez maintenant les écrous et serrez solidement.

Put both platforms side by side so the holes at the head and foot are aligned. Use the ¼ x 2 ½" bolts to secure the two bases together by putting a washer on each side. At the foot, you will need to puncture the fabric to access the holes. Now screw on the nut and tighten securely.



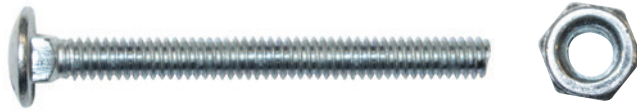
SI VOUS AVEZ UNE TÊTE DE LIT BEAUDOIN / IF YOU HAVE A BEAUDOIN HEADBOARD



3

Fixez les plaques d'assemblage à la tête de la Reflexx à l'aide des 8 boulons de carrosserie ¼-2 ½ po et des 8 écrous ¼ po.

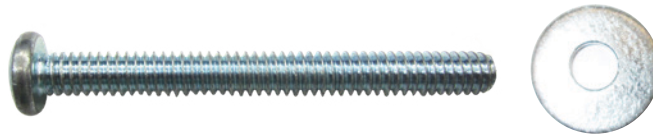
Install assembly plates to the Reflexx headboard with 8 ¼-2 ½" carriage bolts and 8 ¼" included nuts.



4

Fixez les plaques à la tête de lit avec les 4 boulons ¼ - 2 ½ po. et les 4 rondelles ¼ po. inclus.

Fix metal plates to headboard with 4 ¼ - 2 ½ "bolts and 4 ¼" included washers.



Il est fortement recommandé de resserrer tous les boulons de la base Reflexx après six mois d'utilisation.

It is highly recommended to tighten all bolts on the Reflexx base after six months of use.

TIROIRS DE RANGEMENT DISPONIBLES

D'une capacité de 58 litres/15.32 gallons, ils sont vendus séparément et disponibles en tout temps.

DRAWERS OPTION

The drawers have a 58L/15.32 Gal. capacity. They are sold separately and always available.